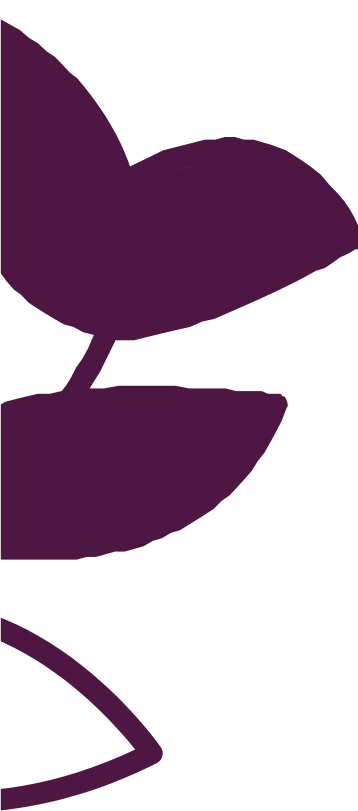


Lavendlas tjekliste ved dødsfald

&
hjælp til
planlægningen af begravelsen



Lavendla

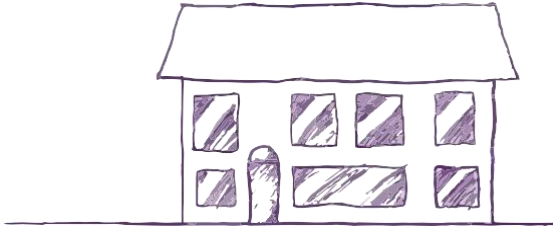


Lige efter et dødsfald er der mange praktiske ting at tage sig af. Denne tjekliste kan hjælpe dig med at få et overblik.



Når dødsfaldet lige er sket

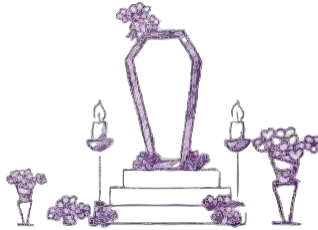
- Er dødsfaldet forventet, men sker hjemme eller på et plejecenter, hospice eller lign.: Tilkald en læge (en læge skal altid konstatere dødens indtræden og udarbejde en dødsattest, før afdøde må transporteres fra dødslejet)
Er dødsfaldet sket pludseligt og uventet: - ring 112.
- Informer relevante pårørende: Sørg for at de nærmeste får besked med det samme. Det er en god ide at samles, hvis det er muligt, så ingen sidder alene..
- Kontakt en bedemand: Indenfor de første timer, er det en god ide at kontakte en bedemand, der kan rådgive og hjælpe med transport.



Det praktiske dagene efter

- Bliv enig med de andre pårørende om hvem der er anmelder af dødsfaldet. Der skal én person der kontaktperson.
- Beslut hvem der tager ud til afdødes lejlighed og sørger for at tømme køleskab, hente post, vande blomster og evt. hente tøj til afdøde. Der må ikke fjernes noget fra dødsboet af værdi før der har være foretaget et skift.
- Tjek med afdødes bank om der er penge på kontoen, som kan anvendes i forbindelse med begravelsen.
- Tjek om der er åbne vinduer og skru ned for varmen





Planlæg begravelsen / bisættelsen

I Lov om begravelse står der at jordfæstelse eller ligbrænding skal ske senest 8 dage efter dødsfaldet. Man kan dog ansøge om udsættelse af denne frist, når forholdene taler herfor.

- Start med at finde ud af om afdøde har givet udtryk for ønsker til egen afsked. Min Sidste Vilje kan ligge digitalt eller i papirform. Spørg bedemanden om hjælp, hvis der er tvivl.
- Aftal et møde med bedemanden. I vil sammen planlægge begravelsen og komme omkring nedenstående punkter. Efter mødet anmeldes dødsfaldet på borger.dk, ud fra de aftaler I har lavet.



Punkter der skal besluttes på første møde og senest 2 dage efter dødsfaldet:

- ✿ Bisættelse eller begravelse
- ✿ Kirkelig, borgerlig eller ingen ceremoni
- ✿ Tid og sted for afskedsceremonien
- ✿ Hvis kirkelig, valg af præst
- ✿ Valg i forhold til hvor afdøde skal begravnes

Punkter der skal besluttes inden ceremonien:

- ✿ Valg af kiste og evt. urne
- ✿ Påklædning og evt. fremvisning
- ✿ Valg af dekoration af kiste / ceremonirum
- ✿ Annoncering i Aviser,
- ✿ Evt. Program og sanghæfte
- ✿ evt. Minde-sammenkomst
- ✿ Planlægning af ceremonien (sange, musik, indslag mm)
- ✿ Annoncering på elektronisk mindeside og/eller sociale medier

Punkter der kan vente til efter ceremonien:

- ✿ Valg og bestilling af specifikt gravsted
- ✿ Bestilling af gravsten
- ✿ Ansøgning om begravelseshjælp (forsikringer, foreninger mm)p

Arv og skifte

- Ved anmeldelsen af dødsfaldet bliver der automatisk givet besked til skifteretten i afdødes retskreds. Ca. efter 30 dage bliver man som anmelder af dødsfaldet indkaldt til skifte. Tiden variere fra retskreds til retskreds og i forhold til hvor travlt der er. Skifteretten skriver i indkaldelsen hvilke dokumenter de har behov for.



Andre ting

- Opsig alle betalingservice aftaler og bed om fakturaer i stedet.
- Destruer fysiske id-kort, bank- og kreditkort. Også medlemskort og benzinkort.
- Husk at få opsagt lejemål, hvis afdøde boede til leje
- Ring til forsikringsselskaber, arbejdsgivere og fagforeninger for at tjekke, om der er forsikringer, der vil komme til udbetaling som følge af dødsfaldet.
- Opsig telefon, vand/kloak, el, avisabonnement, tv-abonnement, parkeringspladser, kontrakter og lignende. Antag, at intet sker automatisk. Skal boligen beholdes i en periode, evt. ejerbolig bør de tilhørende forsikringer beholdes.
- Hvis afdøde havde en bil, så tøm bilen for værdigenstande og sørg for den ordentligt parkeret. Giv afdødes forsikringsselskab besked om, at bilen er parkeret. Bemærk forsikringsnummeret. Bilen kan ikke sælges før skifteretten er afsluttet, derfor bør den heller ikke bruges. Det samme gælder motorcykler, både mv.
- Returner evt. lånte hjælpemidler. Aflervér resterende medicin på Apoteket. Skyl aldrig medicin ud i toilettet, det ender i havet og skader vores miljø
- Luk konti på sociale medier.



Lavendla

Vi gør det svære lettere

Håber denne tjekliste har været nyttig. Har du spørgsmål, er du velkommen til at ringe til Lavendla Begravelse på telefon
Mere information findes på vores hjemmeside www.lavendla.dk